

# **ST-PIERRE-ET-MIQUELON STAGE D'INTERNAT ÉTÉ 2024**

## **RAPPORT DE STAGE**

**Antoine Jouve & Amélie LOUVET**  
*Internes en médecine générale au CHU de Rennes*



- Introduction
- Stage hospitalier au Centre Hospitalier F.Dunan
- Stage ambulatoire au centre de santé de St Pierre et centre de santé de Miquelon
- La vie sur l'archipel de St-Pierre-et-Miquelon
- Conclusion

Récemment créé en novembre 2023, le terrain de stage de St Pierre et Miquelon, proposé jusqu'alors aux internes de médecine générale du CHU de Rennes, et depuis peu nationalement via Bordeaux, permet d'avoir une vision globale de la médecine générale en milieu isolé à la fois sur le plan hospitalier et ambulatoire. Pour la période de mai à octobre 2024, nous étions deux internes de médecine générale de Rennes, Antoine JOUVE et Amélie LOUVET.

Le stage sur St Pierre & Miquelon se déroule de la manière suivante :

- 3 mois sur l'hôpital dans le service de médecine polyvalente (composé de 35 lits partagés avec la chirurgie, l'obstétrique, la psychiatrie et la pédiatrie)
- et 3 mois en ambulatoire sur le centre de santé de St Pierre dont une semaine par mois sur le centre médical de Miquelon.

Amélie va vous présenter la partie ambulatoire et Antoine la partie hospitalière.



# Stage au Centre hospitalier François Dunan



- Où ?

La partie hospitalière de notre stage se déroule à l'hôpital François Dunan, situé au Sud du port de l'île, à environ 15 min à pied du centre ville et 5 min en voiture.

Cet hôpital a été créé à la fin du XIXe siècle du fait de la présence de nombreux marins sur l'île, mais ne porte le nom de centre hospitalier François Dunan que depuis 1985.

- Organisation globale

L'hôpital possède un service d'hospitalisation composé de 35 lits, partagés entre la médecine polyvalente, la chirurgie, la psychiatrie, la pédiatrie, l'obstétrique et le SSR. En moyenne le service de médecine polyvalente dans lequel nous effectuons notre stage possède 12 à 15 lits.

- Rencontres

Vous rencontrerez beaucoup de personnes au cours de votre séjour :

- Dr Claire LETOURNEL, pharmacienne à l'hôpital, est votre première interlocutrice sur l'archipel, elle vous accueillera dès l'aéroport si elle le peut, vous fera faire un tour de l'île et vous donnera ses adresses préférées. Elle est disponible en permanence par téléphone si vous avez le moindre problème, n'hésitez pas à la solliciter !
- Dr Abdelouahab MAZARI, chef de service de médecine polyvalente, c'est notre sénior référent au cours de cette partie du stage et le seul médecin fixe du service. Il travaille ici depuis plus de 15 ans maintenant, il connaît très bien les lieux et les gens du service. Médecin plus âgé, il partage son expérience et répond à nos questions dès que nous en avons.
- Dr Mathieu GAUSSEIN, 2e médecin, non fixe, actuellement en poste pour une année sur 2024-2025, très bon contact, très dynamique et curieux, l'échange est très facile et il est très au courant des dernières recommandations.
- Dr Alexandru SOMOGYI, 3e médecin, non fixe également, qui vient pour de courtes périodes plusieurs fois par an. Le contact a été excellent aussi, il est très impliqué également dans les dossiers de ses patients, il vous proposera régulièrement de voir les patients à deux pour discuter des problématiques.

- Journée type

La journée commence à 9h par le staff entre les médecins et les paramédicaux (infirmier(e)s et kinés et parfois la diététicienne et l'assistante sociale). On fait le tour des patients pendant 30 minutes environ, des problématiques de la nuit ou du weekend des patients déjà présents ainsi que des patients arrivés par les urgences.

Entre 9h30 et 12h, habituellement chacun fait sa visite de son côté mais en tant qu'interne il ne faut pas hésiter à proposer à un des médecins de nous accompagner afin de discuter de certains dossiers et qu'ils puissent voir comment on travaille.

En matinée, c'est aussi le moment de prendre nos avis téléphoniques en métropole car avec le décalage horaire de 4h il ne faut pas attendre l'après-midi ! Si le temps vous manque vous pouvez passer par la plateforme d'avis *Omnidoc outre mer*. Seulement, pensez à créer un compte assez tôt, ou alors demander de passer par celui de vos référents.

Vient le temps du midi, on déjeune à la cafétéria de l'hôpital où nos repas sont pris en charge financièrement. Vous y ferez la rencontre d'Ana-Mari qui s'occupe de nous servir les repas et qui animera votre repas avec ses anecdotes sur l'archipel.

L'après-midi est généralement le temps des compte-rendus d'hospitalisation, des demandes d'avis si besoin, des points théoriques de cours. Nous avons aussi la possibilité d'avoir nos propres consultations. Par exemple, j'ai pu avoir en hospitalisation une femme de 35 ans pour prise en charge d'un diabète gestationnel. Suite à cette hospitalisation j'ai programmé une consultation afin de réévaluer ses glycémies et ses besoins en insuline.

A 15h, c'est le deuxième staff de la journée avec l'équipe infirmière de l'après-midi. Moins utile, il permet tout de même de refaire le point sur nos prescriptions et prises en charge du matin si nous n'avons pas eu le temps de débriefer le matin.

Le mardi à 14h a lieu la commission EVASAN à la CPS (la sécu de l'île). L'idée de cette commission est de réunir un maximum de médecins afin de discuter des indications médicales et d'accompagnement d'évacuation sanitaire non-urgente (examens complémentaires, consultation de spécialistes, chirurgies programmées, etc.).

Enfin, il est possible de faire des EVASAN sur le Canada avec l'équipe des urgences (le plus souvent sur St John). Si vous êtes intéressés, il ne faut pas hésiter à se manifester auprès des urgentistes, dès le début de votre stage. Nous vous recommandons cette expérience vraiment hors du commun.

- Sur le plan de l'apprentissage médical

Les pathologies sont très variées comme on pourrait l'attendre dans un service de médecine polyvalente. Ce qui a pu me surprendre c'est le degré d'avancement de certaines maladies du fait de l'isolement de certains patients. Par exemple, j'ai pu prendre en charge une découverte d'insuffisance rénale aiguë avec 1500  $\mu\text{mol/L}$  de créatininémie révélatrice d'un myélome ou encore un myxoedème sur hypothyroïdie sévère avec une TSH à 520 mUI/L ! Donc des cas très intéressants d'un point de vue médical.

- Sur le plan pédagogique

Comme je l'explique plus haut, les médecins présents dans le service sont très disponibles pour nous tout en nous laissant travailler comme on l'entend. C'est aussi à vous de trouver votre équilibre et d'à quel point vous voulez les impliquer dans la prise en charge de vos patients.

Ils peuvent également vous proposer des articles afin d'approfondir vos connaissances et vous pourrez en discuter ensemble par la suite.

Sur les 3 mois le nombre de patients à notre charge peut varier entre 3 et 6 selon les besoins. Dans tous les cas, la charge de travail est tout à fait gérable, ce qui nous laisse le temps de discuter avec les patients, d'apprendre à les connaître et de créer un climat de confiance.

- Points positifs :

Du fait de la petitesse de l'hôpital, il est très facile d'aller discuter avec les différentes personnes qui y travaillent. Donc plutôt que de dégainer votre téléphone, baladez-vous ! Vous pourrez aller voir le radiologue, le biologiste, les médecins spécialistes en un rien de temps ! Vous aurez réponse à votre question rapidement et vous aurez des visages à mettre sur des noms.

L'ambiance de stage est faite pour que vous preniez vos marques comme vous l'entendez, sans pression, avec des encadrants bien présents.

- Points négatifs ou à améliorer :

L'activité hospitalière est très variable, il y a certaines semaines où vous n'aurez que 2 patients à votre charge. Nous n'avons pas vraiment d'emprise là-dessus mais c'est l'occasion d'aller en consultations avec des spécialistes ou de travailler des points de cours.

Plus une remarque qu'un point négatif, l'isolement et l'insularité se font moins sentir qu'en médecine de ville mais l'organisation de prise en charge au Canada est très intéressante !

Au total, un stage très enrichissant, autant dans les rencontres que dans notre pratique professionnelle !

# Stage au centre de santé de St Pierre

- Où ?

La partie de stage sur le centre de santé de St Pierre se déroule géographiquement en face du port de St Pierre dans un bâtiment qui est un ancien hôtel sur St Pierre avec d'ailleurs une très belle vue sur le port et le lever de soleil, été comme hiver. Pépite !



- Organisation globale

Le centre de santé (CDS) est une structure qui dépend de la Caisse Prévoyance Santé (CPS) pour laquelle l'ensemble des professionnels de santé sont salariés. Il se compose de 30 à 40 professionnels en fonction de la période de l'année: 2 dentistes, 2 assistants dentaires, 4 secrétaires d'accueil, 4 kiné, 1 psychologue, 5 IDE, 1 diététicienne, 1 orthophoniste, 4 à 5 médecins, 4 techniciens de surfaces, 5 dans l'administratif pour la période où j'étais en stage. Une grosse structure en somme. Au rez-de-chaussée se trouvent les 2 secrétaires d'accueil, les kinésithérapeutes, les dentistes et assistants dentaires. Au premier étage se trouvent les infirmiers, l'orthophoniste, le psychologue et toute l'équipe administrative. Au deuxième étage se trouvent les médecins et la secrétaire médicale ainsi que la diététicienne.

- Le rôle du médecin généraliste au CDS

Le travail de médecin généraliste au CDS est celui d'un médecin salarié. Les horaires varient de 8h à 18h pour les plus grandes amplitudes lorsqu'on est de permanence, sinon c'est plutôt 9h-17h.



- Pour ce qui est de l'interne, l'organisation est la suivante

Quatre jours de travail par semaine avec pour chaque journée une demi-journée de consultations programmées et une demi-journée de permanence de soins sans rendez-vous. On commence à 8h30 le matin et on finit à 17h le soir avec 1h30 à 2h de pause le midi que ce soit sur des rendez-vous programmés ou sur la permanence de soin.

- *Sur la partie consultation programmée* : consultation de 30 minutes par patient en autonomie totale ce qui permet de prendre le temps avec chaque patient. Pour la supervision, c'est à la demande. Non systématique comme pour le SASPAS en métropole mais au besoin les médecins sont très disponibles. Dans les médecins fixes, il y a Dr MAGNAVAL Vincent et Dr Ramos CAMPOS qui sont très sympathiques tous les deux. Pour ma période de stage, Vincent n'était pas là donc je me référais soit à Ramon si besoin ainsi que les autres médecins remplaçants si besoin.
- *Sur les permanences de soins avec les consultations sans rendez-vous*, l'interne est toujours en doublure du médecin de permanence de soin. Le flux est très variable, le rythme peut-être soutenu avec 30 patients dans la demi-journée (soit 15 par médecin environ) ou moins de 10 au total.

- Sur le plan de l'apprentissage médical

Je pense que j'ai appris en discutant des dossiers complexes avec mes confrères médecins, demander des avis omnidoc via la plateforme Outre-mer (accès très facilité) avec le CHU de Rennes qui te permet d'avoir des intervenants privilégiés, demande d'avis facilités avec les médecins spécialistes en mission sur l'hôpital que tu croises le midi au self de l'hôpital et enfin la revue prescrire accessible dans la salle de pause si besoin.

- Sur le plan pédagogique

Cette partie de stage est intéressante car on a le temps de prendre en charge les patients, donc cela veut dire qu'on a le temps de trouver sa méthode de travail qui nous convient également pour la suite de l'internat et de notre pratique future, la manière dont l'on choisit de construire nos consultations également. On apprend à gérer son temps, son emploi du temps, la fréquence à laquelle tu veux revoir des patients si besoin, on gère nos biologiques, on fait nos demandes d'avis, demande d'examens complémentaires et si besoin d'EVASAN. C'est très complet : **en somme c'est un bon moyen d'avoir une vision du remplacement tout en ayant une supervision et un rythme moins effréné qu'en métropole.**

Enfin, tous les mardi après-midi entre 14h et 15h environ a lieu à la CPS une réunion entre médecins pour décider des accords ou non pour les demandes d'EVASAN (accord, désaccord, destination entre Halifax ou St John, accompagnant...) : c'est intéressant d'y aller au moins une fois pour se rendre compte.

- *Les points positifs*

Ils sont nombreux : la charge de travail est adaptée à l'interne et le rythme vous permet de bosser vos cours à côté, de profiter de la vie sur l'archipel également, les collègues sont géniaux, les secrétaires aussi (dont Myriam qui est au 2e étage avec nous), les pathologies sont intéressantes et l'on gère des choses que l'on ne verrait pas en métropole (lien avec le Canada et St John si besoin).

- *Les points négatifs ou d'amélioration*

Ce qui manque serait la présence d'un référent permanent plutôt que des référents différents pour la supervision, avec un point sur les dossiers le midi ou le soir en cas de besoin. Par ailleurs, peut-être faudrait-il mieux informer nos confrères du rôle de l'interne car les secrétaires notamment ne font pas la différence entre nous et les autres médecins, donc parfois on peut se retrouver avec des responsabilités qui ne sont pas adaptées à l'interne (certaines consultations, gestion de certaines choses administratives) mais dans ces cas là il suffit d'en parler aux confrères pour ne pas être en difficulté (et se référer à Claire si besoin).

Au total, travailler au centre de santé c'est travailler en équipe là où l'interne a son rôle à part entière.

Idéal pour le dernier stage avant le remplacement. Je recommande à 2000 %.

# Stage au centre médical de Miquelon



Peut-être ma partie préférée de ce stage sur SPM... La pratique est très différente de celle de St Pierre.

- Où

Le Centre de santé de Miquelon se trouve à 1h30 de bateau en ferry ou 15 minutes en avion (si la météo le permet) de Saint-Pierre. Les locaux se situent juste à côté de l'aéroport (qui se trouve lui à travers champ).



- Organisation globale

Sur Miquelon, le centre de santé est géré par l'hôpital, à la différence de St Pierre où tu dépends de la CPS. Il y a un seul médecin sur l'île qui est d'astreinte 7/7, 24/24, c'est peut-être ce qui est le plus contraignant pour le médecin ici qui ne peut pas du tout être libre de faire ce qu'il veut. Mais cela est vite compensé par l'ambiance de travail qui est extra, la charge de travail plutôt soft, les possibilités d'activité d'extérieur autour de Miquelon, la gentillesse des gens que tu y rencontres et le cadre qui est extraordinaire si tu aimes la nature.

L'équipe se compose donc d' 1 médecin soit urgentiste soit médecin généraliste avec une expérience en milieu isolé, 1 interne, 4 IDE, 3 AS, 1 secrétaire médicale, 1 ambulancier et 1 préparatrice en pharmacie, 1 kiné, et 2 dentiste le jeudi et d'autres professionnel en mission (oncologue a chaque mission, sage femme, psychologue, diététicienne, orthophoniste...).



Il y a donc une pharmacie plutôt bien optimisée, un secrétariat, une salle pour le médecin permanent, une salle pour les IDE, une salle pour le dentiste, une salle pour le médecin en mission ou SF ou l'interne, une salle de déchocage, un garage avec une ambulance (toute neuve).

- Le rôle du médecin sur Miquelon (et de l'interne en somme)

**Celui d'un couteau suisse.** Il faut aimer l'insularité et l'isolement dont Miquelon fait preuve. Ici, on est loin de tout. Il faut être capable de gérer les consultations de médecin générale de suivi, les problématiques aiguës des urgences de la plus simple à la plus grave et donc être capable de gérer jusqu'à l'ACR avec son équipe, puis faire des visites à domicile pour les personnes âgées ainsi que prendre en charge des fins de vie si nécessaire. C'est très divers et enrichissant. C'est ici que tout notre apprentissage jusqu'ici dans notre cursus te sera utile. Il faut faire preuve de débrouillardise. Parfois tu peux faire des visites à la résidence sénior de Pomme de pré qui est juste derrière le centre médical mais qui vaut le détour.



- Organisation des consultations

Les consultations commencent à 9h le matin et finissent à 17h le soir avec une pause qui dépend de la demande de consultation mais au minimum de 12h à 14h.

- Examens complémentaires sur place

Tropo en urgence. Biologie délocalisée sur St Pierre avec départ par bateau entre 4 à 6 jours sur 7 en fonction de la saison et de la météo. Sinon par avion si les conditions météo le permettent également. Pas d'autres examens complémentaires possibles sur place. Si besoin, organisation d'une évacuation sur St Pierre ou directement sur le Canada avec St John en cas d'urgence vitale.

- *Sur le plan de l'apprentissage médical*

Je dirai que c'est formateur en fonction du sénior que tu as qui peut t'apprendre des choses en fonction de son expérience dans des domaines différents. Avec Olivier en octobre nous avons fait une matinée de mise en situation d'une urgence vitale. Très formateur.

- *Sur le plan pédagogique*

Le plus important est de savoir quoi faire pour gérer des situations aiguës surtout sans plateau technique sur place, ou en organisant des évacuation sur St Pierre si nécessaire. Je pense qu'il faut le vivre pour s'en rendre compte mais travailler dans des zones isolées c'est très enrichissant.

- *Sur le plan personnel*

Vivre sur Miquelon est absolument génial pour les amoureux de la nature, tu as de quoi te balader partout, courir, aller à la pêche, la chasse, faire de très beaux levers et couchers de soleil. BREF c'est génialissime d'avoir ce sentiment de bout du monde ici.



Voici quelques photos de mes collègues du centre médical de Miquelon, secrétaire, préparatrice en pharmacie et IDE. En plus, une photo de la mini pharmacie de Miquelon et du cabinet de consultation du médecin.



Et voilà toute l'équipe de Miquelon.

# La vie sur l'archipel de SPM

Vivre sur l'archipel de St-Pierre-et-Miquelon est une expérience unique. C'est un archipel qui est devenu français depuis le traité de Paris en 1763. Connu pour la pêche dans les eaux de Terre-Neuve puis pour la prohibition historiquement. De nos jours, la pêche persiste en partie sur l'île, mais la plus grande partie de l'activité professionnelle est en lien avec la santé et l'administratif.

La population totale est d'environ 6000 habitants dont 600 sur Miquelon, composé de 45% de locaux et 55% de Mailloux comme nous appelle les locaux. Les origines des locaux sont multiples : Normands, Bretons, Basques, Québécois, Terre-Neuviens, etc...

La vie à SPM est une vie insulaire, St Pierre est le caillou le plus au sud de l'archipel qui est protégé en partie des intempéries et avec un accès facilité au port pour les gros bateaux (contrairement à Miquelon qui est très exposé aux intempéries, sous le niveau de la mer en partie donc en cours de projet de délocalisation, et avec un accès limité pour les bateaux). A St Pierre, c'est là que vivent la plupart des habitants soit environ 5500 habitants. C'est la "ville" avec tous les commerces nécessaires pour vivre et de très nombreuses activités proposées, contrairement à ce que l'on pourrait croire, vivre à SPM est loin d'être ennuyeux pour plusieurs raisons.



## **Pour les amoureux de la nature :**

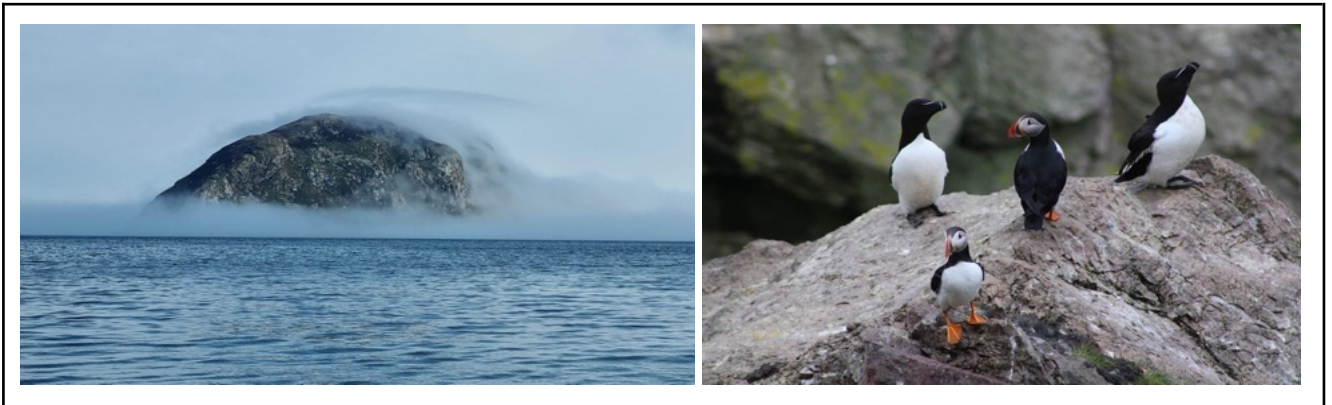
Si vous êtes amoureux de la nature et du plein air, SPM est adapté pour vous. Nous avons accès à la nature très facilement à pied ou à vélo en sortant du travail le soir ou le week-end que ce soit sur St Pierre ou Miquelon et Langlade l'été.

Les activités à la clé sont principalement la randonnée, la course à pied (avec une association très active) mais aussi le trail, vélo, de la plongée ou apnée en mer l'été, et la nage en eau libre autour de l'île, enfin, une école de voile avec catamaran, voilier, planche à voile, kayak (avec même possibilité de faire un week-end bivouac kayak l'été sur Langlade), même du bivouac et de la pêche.

Par ailleurs, il existe un centre culturel et sportif avec une piscine où il est possible de faire de la natation, plongée niveau 1 ou 2 et apnée statique ou dynamique.

Il y a aussi un gymnase pour le badminton ou le tennis, un centre pour le foot, le judo, karate, danses, relaxation, crossfit, une salle de musculation avec spa.... BREF il y en a pour tous les goûts.

Enfin, il est important de souligner qu'il existe sur SPM une petite île appelée le grand Colombier où viennent chaque année des oiseaux marins en masse : Pingouins tordas, macareux moines et guillemots de Troïl pour faire leurs nids et élever leurs petits. Ce spectacle de la nature est absolument incroyable. Et si vous avez de la chance sur votre semestre, vous pourrez peut-être apercevoir des baleines, dauphins, orques ou autre cétacés.



**Pour les amoureux de la culture :**

Au centre culturel ont lieu des séances de cinéma, de pièces de théâtre ainsi que quelques concerts sur l'année. Il y a 2 musées sur St Pierre et la maison de l'environnement sur Miquelon, et un musée sur l'île aux marins (encore un petit trésor).

**Pour les amoureux de gastronomie :** il existe quelques restaurants sympa où l'on peut d'ailleurs déguster les délicieux poissons pêchés dans les eaux de SPM (homard, crabes des neiges, coquilles st jacques, morue...).



**Pour la vie nocturne** il y a quelques bars et une boîte de nuit qui est très animé avec de nombreuses soirées à thème proposées, pas de quoi s'ennuyer, et puis les gin to sont à 3.50€ (et oui l'alcool et le tabac ne sont pas taxés sur SPM).

Enfin, il existe beaucoup d'endroits pour flâner que ce soit pour bosser sa thèse par exemple:), lire, dessiner, peindre, jouer d'un instrument (car oui il y a beaucoup de groupes de musiques et donc de concert sur SPM) : Café des Docs, l'Essentiel et autres.

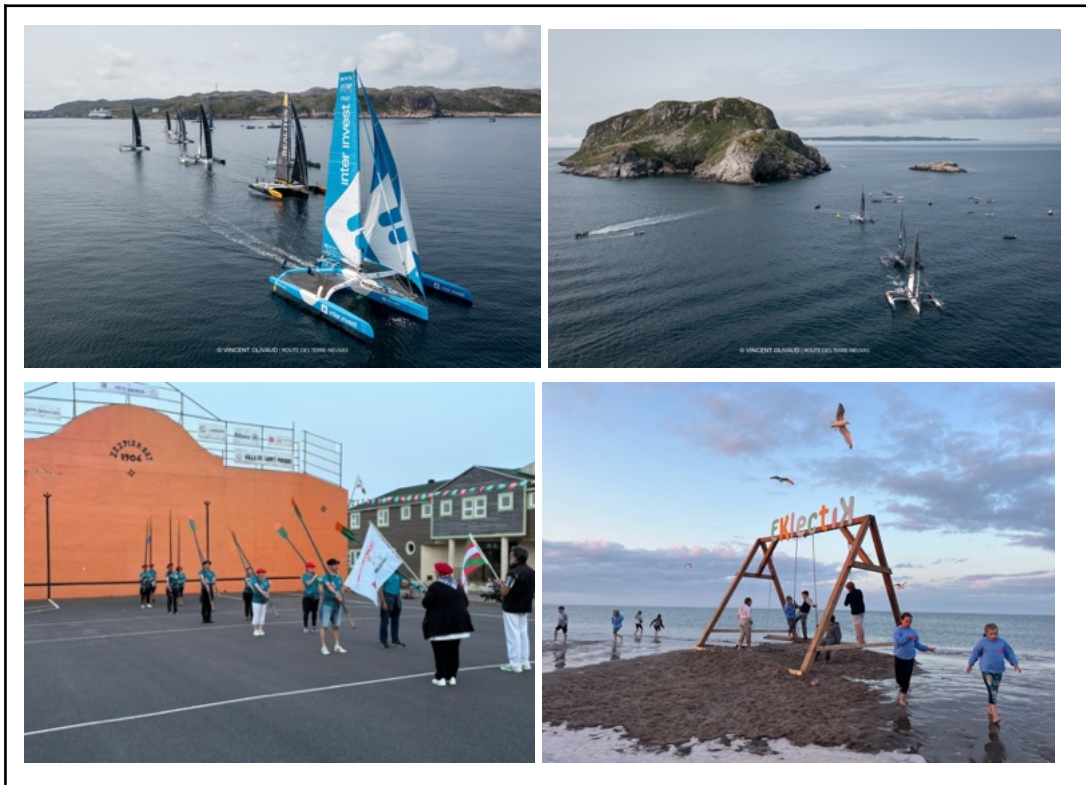


La particularité de l'été c'est qu'il y a BEAUCOUP d'évènements organisés, à tel point que l'on ne sait plus vraiment où donner de la tête :

- les 25 km de Miquelon
- le 14 juillet
- le festival du Dunefest, le FAMEUX
- la fête basque
- la course des Terre-Neuvas avec la première édition qui a eu lieu en 2024 : incroyable de pouvoir assister au départ de cette course au large vers la Bretagne (St Brieuc exactement), soigner les skippers parfois (et oui en étant interne au CDS on peut soigner les vedettes).
- le festival des fruits de la mer sur Miquelon



BREF ON NE S'ENNUIE PAS et on a accès à un tas d'activités très facilement.



## Conclusion

Au total, venir faire un stage à St Pierre et Miquelon est plus que recommandable. **C'est une expérience GÉNIALE et UNIQUE dans une vie d'interne en médecine générale que nous conseillons à tous.** C'est un stage qui se veut très complet. St Pierre est intéressant par sa singularité, son insularité et la nécessité d'être ce que l'on appelle un "couteau suisse" sur nos prises en charge en s'adaptant sans arrêt au patient, aux différentes possibilités de thérapeutiques/examens-complémentaires sur place ou en lien avec le Canada s'il faut organiser une évacuation sanitaire. Par ailleurs, la vie sur l'archipel y est très enrichissante et vraiment incroyable. Une chose est certaine, on ressort de ce stage GRANDI aussi bien professionnellement qu'humainement. **Un grand merci de permettre aux internes de médecine générale d'y aller depuis peu, que ça puisse durer sur le long terme.**

**KETOBYE !**

